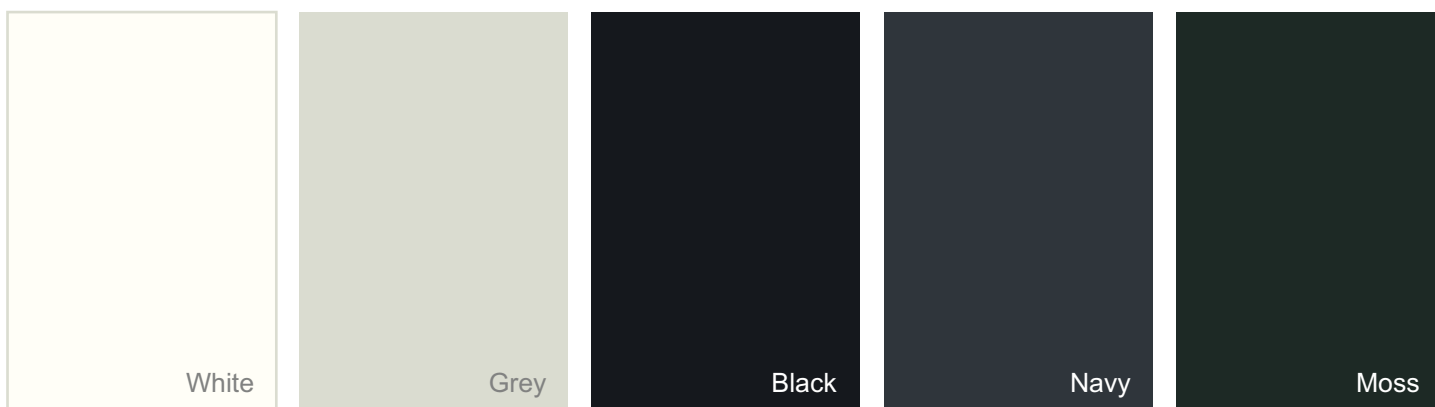
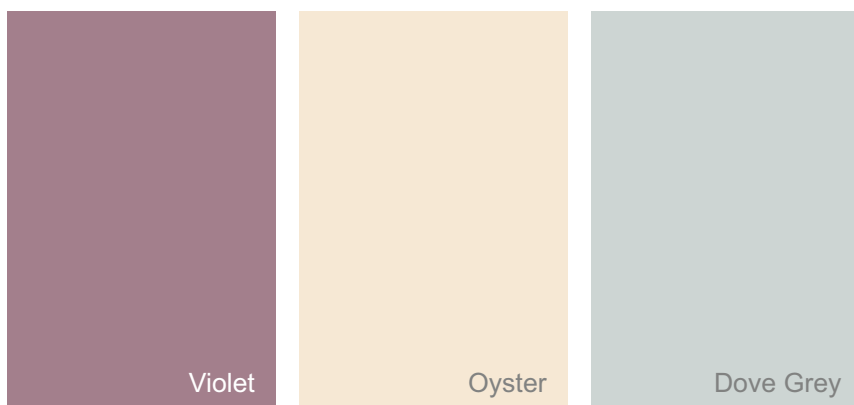
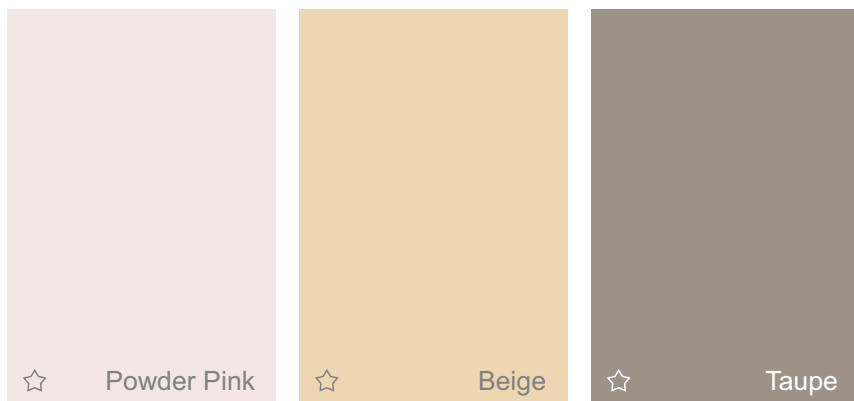




CLEAN TOUCH

СВОЙСТВА ПОВЕРХНОСТИ





- › Отличительной особенностью материала является уникальная суперматовая поверхность, придающая эффект прикосновения к бархату и не оставляющая следов.
- › Инновационный пластик обладает повышенной стойкостью к микроцарапинам, которые легко устранить в домашних условиях с помощью тепловой обработки, что увеличивает срок эксплуатации продукта и улучшает его эстетический вид.
- › Коллекция CleanTouch подходит, как для горизонтальных, так и для вертикальных поверхностей и может применяться в производстве мебели и интерьерной отделке помещений различного предназначения, в том числе общественных, где поток посетителей очень велик.



Не оставляет отпечатков пальцев



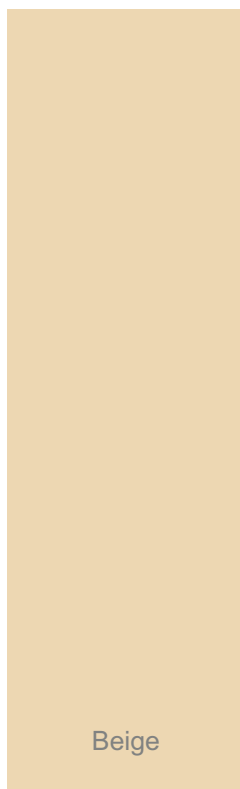
Мягкое прикосновение



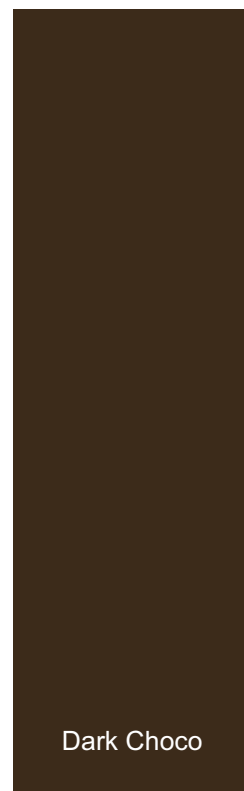
Термическое самовосстановление

☆ УЖЕ В ПРОДАЖЕ





Beige



Dark Choco



Oyster



Taupe

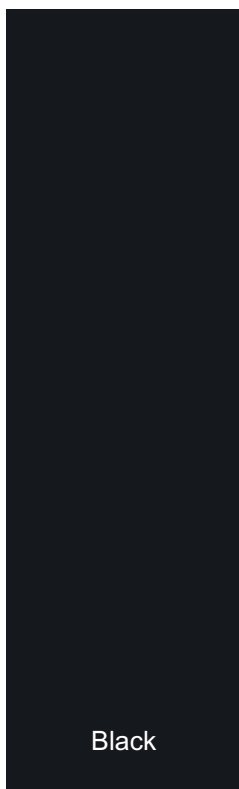




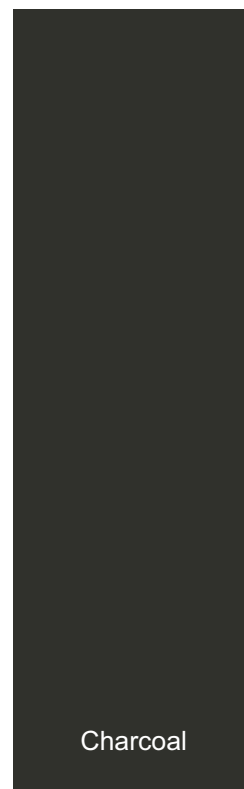
Dove Grey



Navy



Black



Charcoal





Burgundy



Moss

КЛЮЧЕВЫЕ ОСОБЕННОСТИ



Не оставляет отпечатков пальцев

- Устойчивость к загрязнениям
- Безопасно при контакте с пищевыми продуктами
- Легкая очистка



Мягкое прикосновение

- Матовая поверхность без отражения света
- Ударопрочность
- Устойчивость к ультрафиолету (светостойкость)



Термическое самовосстановление

- Термостойкость и износостойкость
- Водостойкость
- Устойчивость к грибкам и плесени

МАСТЕР КЛАСС ПО ПРЕИМУЩЕСТВАМ НАНОТЕХНОЛОГИЧЕСКОГО МАТЕРИАЛА CLEAN TOUCH



УДАЛЕНИЕ ЖИРА

УДАЛЕНИЕ СЛЕДОВ МАРКЕРА

УДАЛЕНИЕ ЦАРАПИН

УХОД ЗА ПОВЕРХНОСТЬЮ CLEAN TOUCH

ОЧИСТКА ОТ СЛЕДОВ МАРКЕРА, КАРАНДАША, РАЗЛИЧНЫХ ВИДОВ ЖИРНЫХ ПЯТЕН

- Наносим моющее средство на меламиновую губку.
- Аккуратно, в одном направлении, проводим губкой от центра поверхности к периферии.
- После того, как глубокие загрязнения будут удалены, поверхность протереть меламиновой губкой с использованием обычной воды.
- Насухо протираем поверхность обычной чистой тканью.



ОЧИСТКА ПОВЕРХНОСТИ ОТ СЛЕДОВ КРАСКИ И ЛАКА

- Нанести средство для снятия лака на меламиновую губку.
- Аккуратно, в одном направлении, проводим губкой от центра поверхности к периферии.
- После того, как глубокие загрязнения будут удалены, поверхность протереть меламиновой губкой с использованием обычной воды.
- Насухо протираем поверхность обычной чистой тканью.

